

CARL ZEISS
JENA



MB

ZEISS

FELDSTECHE

Diese Druckschrift bringt in übersichtlicher Anordnung Abbildungen sämtlicher Zeiss-Feldstecher und Theatergläser nebst kurzen Angaben über Zweck und Eigenschaften eines jeden Glases. Bei der Auswahl beachte man Folgendes:

Für den allgemeinen Gebrauch im Freien ist eine 6–8fache *Vergrößerung* zu empfehlen, während man im Theater über die 4fache Vergrößerung gewöhnlich nicht hinausgeht. Beim Sport und im Theater kommt es uns auf ein großes *Gesichtsfeld* an, weil wir ein recht großes Teil der Bühne erfassen möchten, uns draußen im Gelände rasch zurechtfinden und die schnell wechselnden Szenen bei Jagden, Rennen, Regatten und allgemein auf Sportplätzen bequem verfolgen wollen. Durch ihr großes Gesichtsfeld haben sich Zeiss-Feldstecher von jeher ausgezeichnet. Die *Lichtstärke* eines Glases kommt hauptsächlich in der Dämmerung zustatten, sie spielt daher bei Jagd- und Marinegläsern eine besonders wichtige Rolle.

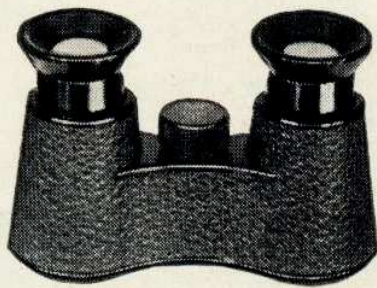
Die *Vorzüge der Zeiss-Feldstecher* sind begründet in dem ausgesucht vorzüglichen Material, den äußerst lichtdurchlässigen Jenaer Glassorten, dem wissenschaftlichen Aufbau, der soliden und präzisen Arbeit und der hierdurch erzielten hohen optischen Gesamtleistung, die die Zeiss-Feldstecher in der ganzen Welt berühmt gemacht hat. Ein Feldstecher sollte das ganze Leben hindurch uns Freund und Begleiter sein, man wähle daher ein Qualitäts-Erzeugnis. Der Name Zeiss bietet hierfür die beste Gewähr.

In die Preise einbegriffen ist ein brauner Lederbehälter, sowie Tragriemen für Behälter und Glas. Auf Wunsch werden auch schwarze Behälter geliefert, oder flache, braune Filmkamera-Taschen oder auch weiche Lederbeutel, ferner Kompaß, Regenschutzdeckel, Gelbgläser, Sonnenblendgläser, Stative und dergleichen.



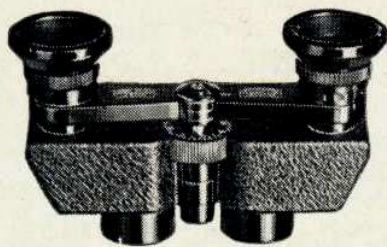
**Bezug durch die
optischen Fach-
geschäfte**

THEATERGLÄSER



GALAN 2¹/₂×

Galileisches Theaterglas
Fester Okular-Abstand nach
Wahl 64 oder 67 mm
Mit steifem Lederbehälter
RM 37.50
Mit weichem Lederbeutel
RM 40.50



THEATIS 3¹/₂×

Flaches Prismen-Theaterglas
Ausmaße 28:60:104 mm
Mit brauner Ledertasche
oder schwarzem
Spiegel-Handtäschchen
RM 112.—



THEATIS 3¹/₂×

Luxus-Ausführung

Vergoldete Metallteile
brauner Luxus-Leder-Bezug
und braunes Spiegelhand-
täschchen

RM 144.—

Tel.-Wort: TEABA

Modell	Vergrößerung	Objektivdurchmesser mm	Austrittspupille \varnothing mm	Lichtstärke	Sehfeld		Gewicht des Lederbehälters ca. g	
					im Winkelmaß	auf 100 m Abstand m	Feldstechers ca. g	Lederbehälters ca. g
GALAN	2 ¹ / ₂ ×	34	13,6	185	12°	21	225	95
THEATIS	3 ¹ / ₂ ×	15	4,3	18,5	11°	19,2	170	50
TEABA	3 ¹ / ₂ ×	15	4,3	18,5	11°	19,2	215	120

Monokulare Feldstecher



Von den meisten Zeiss-Feldstechern werden auch monokulare Modelle für einäugigen Gebrauch geliefert. Ein plastisches Bild können sie natürlich nicht geben. Ihr Gebrauch ist da angezeigt, wo entweder das Fehlen eines Auges plastisches Sehen ausschließt oder wo der besondere Zweck dieses über-

flüssig erscheinen läßt. Außerdem dürften die Gläser denen erwünscht sein, für die das geringere Gewicht und besonders auch der geringere Preis ausschlaggebend sind.



Modell	Vergrößerung	Objektivdurchmesser mm	Lichtstärke	Sehfeld auf 1 km Abstand m	Gewicht des Feldstechers		PREIS RM
					ca. g	Lederbehälters ca. g	
Telitmo	6×	18	9	145	110	40	72.—
Telexmo	6×	24	16	150	200	175	58.—
Simpsilv	6×	30	25	150	250	230	64.—
Binoctarmo	7×	50	50,4	128	500	300	112.—
Turmon	8×	21	6,76	110	100	25	54.—
Deltrintmo	8×	30	14,06	150	265	230	72.—
Delactimo	8×	40	25	154	475	280	99.—
Dekarismo	10×	50	25	128	560	295	126.—
Telonarmo	12×	40	10,9	73	450	280	99.—
Telarmo	18×	50	7,84	65	560	300	120.—

Feldstecher-Zubehör

Bezeichnung	Tel.-W.	RM	Bezeichnung	Tel.-W.	RM
Regenschutzdeckel	Regenklapp	2.25	Kompaß	Kompaß	7.20
Gelbgläser (Paar)	Gelbgläser	4.50	Mit nachträglich.		
Sonnengläser, hell (Paar)	Telsohe	4.50	Anbringen		9.—
" dunkel (Paar)	Telsodu	4.50	bin. Baumschraube mon.	Telarbor	21.50
Korrektionsgläser (Paar)	Telecorect	9.—	Stativ in Behälter	Simparbor	18.—
			Stativaufsatz	Telesta	27.—
				Teleauf	22.50



LEICHTE UNIV

für Reise, Sport, Wandern



TUROLEM 4×

Theater- und Reiseglas
Hohe Lichtstärke, großes Gesichtsfeld, Mitteltrieb

RM 112.-

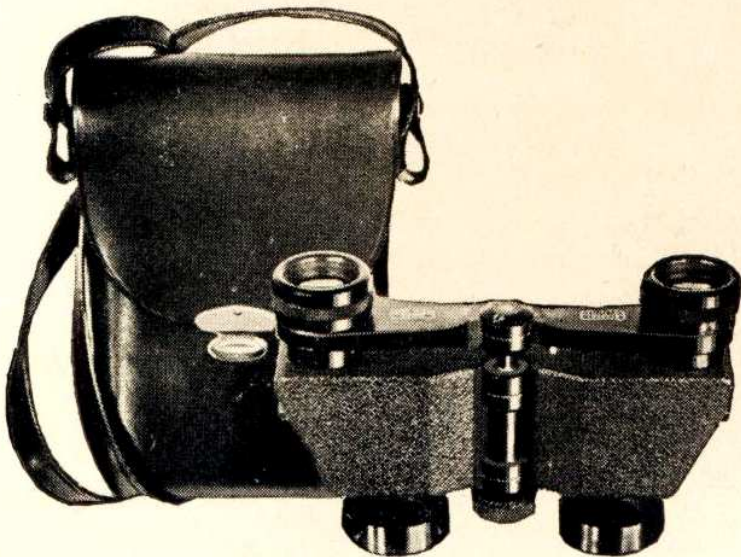


TELITA 6×

Das flache Mitteltriebglas für Reise und Sport

Ausführung: schwarz oder braun

RM 135.-



TURITA 8×

Flaches Mitteltriebglas mit starker Vergrößerung für Reise, Sport und Touristik

RM 157.-

Modell	Vergrößerung	Objektivdurchmesser mm	Austrittspupille Ø mm	Lichtstärke	Sehfeld		Gewicht des	
					im Winkelmaß	auf 1 km Abstand m	Feldstechers ca. g	Lederbehälters ca. g
TUROLEM	4×	20	5	25	10,3°	182	280	245
TELITA	6×	18	3	9	8,3°	145	280	90
TURITA	8×	24	3	9	6,3°	110	445	130

Dieser Prospekt enthält

UNIVERSALGLÄSER

Expeditionen und Gebirgstouren

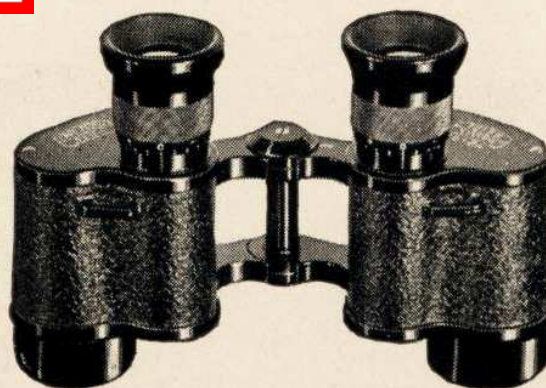
Alle
Abbildungen
 $\frac{1}{4}$ nat. Größe



TELEX 6×

Großes Gesichtsfeld, gute
Lichtstärke

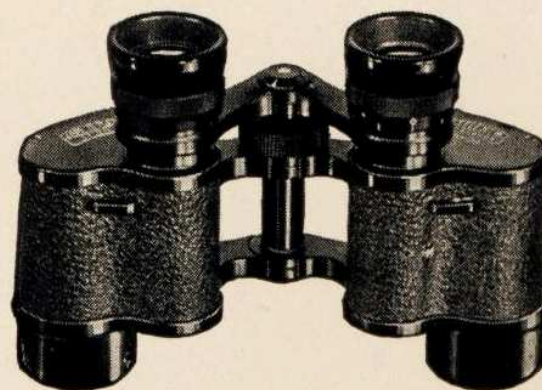
RM 99.—



TELEXEM 6×

Wie obenstehend,
Mitteltrieb-Modell

RM 108 —



Modell	Vergrößerung	Objektivdurchmesser mm	Austrittspupille ∅ mm	Lichtstärke	Sehfeld		Gewicht des Lederbehälters	
					im Winkelmaß	auf 1 km Abstand m	Feldstechers ca. g	ca. g
TELEX	6×	24	4	16	8,5°	150	475	300
TELEXEM	6×	24	4	16	8,5°	150	550	300

die neuen, gesenkten Preise — wese

*Besonders leistungsfähige
Sport-, Jagd- und Marinegläser*



SILVAMAR 6×
Lichtstarkes Jagd- und
Marineglas
RM 112.—



SILVAREM 6×
Wie nebenstehend, mit
Mitteltrieb
RM 121.—



DELTRENTIS 8×
Universal-Weitwinkelglas,
besonders großes Gesichtsfeld
RM 126.—



DELTRINTEM 8×
Wie nebenstehend, mit
Mitteltrieb
RM 135.—

Modell	Vergrößerung	Objektivdurchmesser mm	Austrittspupille Ø mm	Lichtstärke	Sehfeld		Gewicht des	
					im Winkelmaß	auf 1 km Abstand m	Feldstechers ca. g	Lederbehälters ca. g
SILVAMAR	6×	30	5	25	8.5°	150	520	335
SILVAREM	6×	30	5	25	8.5°	150	605	335
DELTRENTIS	8×	30	3.75	14.06	8.5°	150	585	335
DELTRINTEM	8×	30	3.75	14.06	8.5°	150	665	335

entlich niedriger als 1914

FELDSTECHER VON OPTIS



DELECTIS 8×

Lichtstarker Weitwinkel-
feldstecher mit besonders
großem Gesichtsfeld

RM 180.—



DELECTEM 8×

mit Mitteltrieb

RM 189.—

Modell	Ver- größe- rung	Objek- tiv- durch- messer mm	Aus- tritts- pupille ∅ mm	Licht- stärke	Sehfeld		Gewicht des	
					im Winkel- maß	auf 1 km Abstand m	Feld- stechers ca. g	Leder- behäl- ters ca. g
DELECTIS	8×	40	5	25	8,75°	154	1040	565
DELECTEM	8×	40	5	25	8,75°	154	1200	565

ISCHER HÖCHSTLEISTUNG



BINOCTAR 7×

Lichtstärkstes Prismenglas, vorzüglich bei vorgeschrittener Dämmerung
Wie nebenstehend

RM 202.—

BINOCTEM 7×

mit Mitteltrieb

RM 211.—

DEKARIS 10×

Lichtstarkes Glas für See- und Luftfahrt

RM 225.—

DEKAREM 10×

Wie nebenstehend, mit Mitteltrieb

RM 234.—



Modell	Vergrößerung	Objektivdurchmesser mm	Austrittspupille ∅ mm	Lichtstärke	Sehfeld		Gewicht des Lederbehälters	
					im Winkelmaß	auf 1 km Abstand m	Feldstechers ca. g	ca. g
BINOCTAR	7×	50	7,1	50,4	7,3°	128	1170	620
BINOCTEM	7×	50	7,1	50,4	7,3°	128	1300	620
DEKARIS	10×	50	5	25	7,3°	128	1200	620
DEKAREM	10×	50	5	25	7,3°	128	1340	620

Besonders stark vergrößernde Feldstecher



TELONAR 12×

RM 180.—



TELAR 18×

Weitwinkel-Feldstecher
und Aussichtsfernrohr

RM 256.—

Modell	Vergrößerung	Objektiv-durchmesser mm	Aus-tritts-pupille ∅ mm	Licht-stärke	Sehfeld		Gewicht des Leder-behäl-ters ca. g	
					im Winkel-maß	auf 1 km Abstand m	Feld-stechers ca. g	Leder-behäl-ters ca. g
TELONAR	12×	40	3.3	10,9	4.2°	73	1050	535
TELAR	18×	50	2.8	7,84	3,7°	65	1200	620

Passend
für

MB

SILVAMAR
SILVAREM
DELTRENTIS
DELTRINTEM



ZEISS

Bereitschafts-Behälter

Nach Lösen der Verschluss-Schlaufe ist das Glas sofort gebrauchsfertig: Man kann damit beobachten, den Augen-Abstand einstellen, Okulare und Mitteltrieb betätigen, ohne es aus dem Behälter zu nehmen. Es sitzt so fest und sicher darin, daß es auch bei offenem Behälter nicht herausfällt. Geschlossen: ebenso solide, stabil und dicht schließend, wie der bewährte steife Rindleder-Behälter, dem er in Form und Abmessungen gleicht. Ausführung: braun.

Bestellwort: TETEL

Bei Bestellung zusammen mit einem der oben genannten Feldstecher: Silbe „EL“ an das Modellwort anhängen, z. B. SILVAMAREL

Gewicht: ca. 400 g

Preis des Behälters allein RM 18.80
Mehrpris bei Bezug anstelle des üblichen Behälters . . RM 8.—



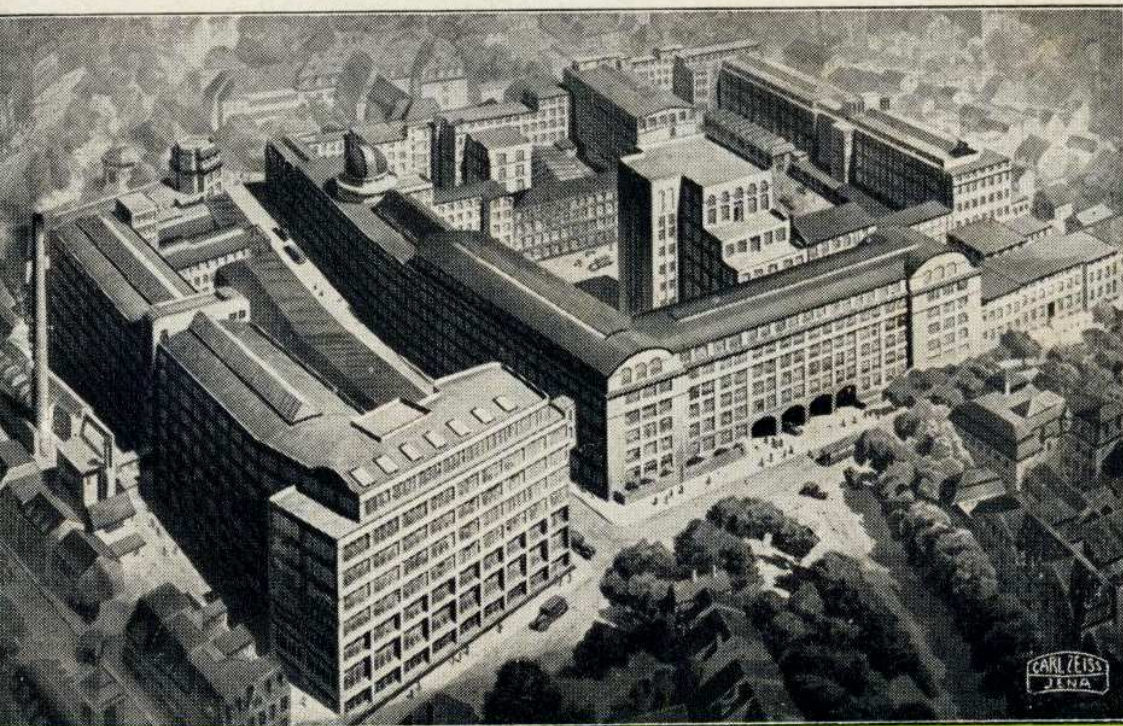
CARL ZEISS JENA

GENERALVERTRETER in allen Hauptstädten der Welt
ZEISS-FELDSTECHER sind zu Original-Fabrikpreisen durch
alle guten optischen Fachgeschäfte zu beziehen

ZEISS OPTISCHE INSTRUMENTE

Astronomische Fernrohre und Hilfsapparate / Aus-
sichtsfernrohre / Autoscheinwerfer und Autozu-
behör / Beleuchtungseinrichtungen für Operations-
säle / Brillengläser / Feinmeßwerkzeuge / Feld-
stecher / Geodätische Instrumente / Instrumente
für Flugwesen / Lupen / Medizinisch-optische In-
strumente / Mikroskope / Mikrophot. Apparate
Nivellier-Instrumente / Optische Meßinstrumente
Photo-Objektive und Reproduktionsgeräte / Pro-
jektionsapparate / Theatergläser / Zielfernrohre

*In der ganzen Welt durch den Fachhandel zu beziehen
Kataloge kostenfrei bei Angabe d. interessierenden Instruments*



ZWEIGSTELLEN: BERLIN / HAMBURG / KÖLN
WIEN / BRÜSSEL / LONDON / NEW YORK / LOS
ANGELES / TOKIO / BUENOS AIRES / RIO DE JANEIRO
SÃO PAULO

